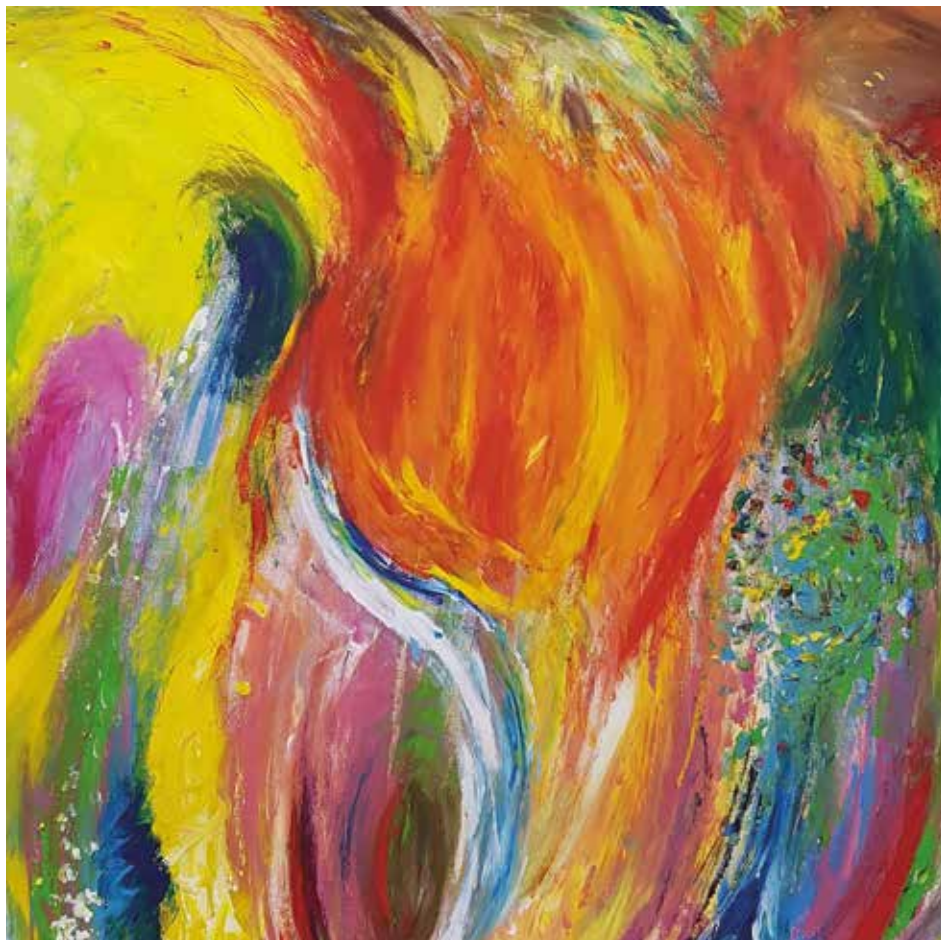


ENTDECKE DICH SELBER

BRING FARBE IN DEIN LEBEN... (für Erwachsene)

DIVERSE DATEN
MIT MICHÈLE ROSSI & TEAM



ENTDECKE DICH SELBER

BRING FARBE IN DEIN LEBEN ... (für Erwachsene)

... UND STAUNE. Beim Malen mit Begleitung drücken wir Gefühle, Erinnerungen und Erfahrungen mittels Farben und Formen auf einfache Weise aus. Durch die freigesetzte Kreativität und berührt vom Heiligen Geist werden wir ermutigt, echt und frei.

DATEN: SA, 19. Januar 2019 (Kurs-Nr. 190103)
SA, 30. März 2019 (Kurs-Nr. 190304)
SA, 24. August 2019 (Kurs-Nr. 190802)

ZEITEN: 09.30 – 17.00 Uhr

ORT: Familienwerkstatt/Rotes Haus (neben dem Schleife Gebäude)

LEITUNG: Michèle Rossi und Atelierteam der Familienwerkstatt

PREIS: CHF 100.– / EUR 86.–


WEITERES: Anmeldung jeweils für ein Datum, die Teilnehmerzahl ist begrenzt. Material wird zur Verfügung gestellt.

RABATTE: Ehepaare erhalten auf die Veranstaltungsgebühr 20% Rabatt. Bei finanziellen Problemen wenden Sie sich bitte mit schriftlicher Begründung an das Büro der Stiftung Schleife.

AN-/ABMELDUNG: Wir empfehlen Ihnen, sich frühzeitig anzumelden. Eine verbindliche Anmeldung ist bis spätestens 2 Tage vor Seminarbeginn möglich. Bei Abmeldung verrechnen wir eine Bearbeitungsgebühr von CHF 30.–.





ANMELDUNG:

 **ONLINE:** www.schleife.ch/agenda

 **TELEFON:** +41 (0)52 233 60 80 (falls eine Online-Anmeldung für Sie nicht möglich ist)

STIFTUNG SCHLEIFE | Pflanzschulstrasse 17 | CH-8400 Winterthur

Tel +41 (0)52 233 60 80 | office@schleife.ch | www.schleife.ch

Folge uns auf  Facebook |  Instagram |  YouTube |  schleife.ch/newsletter