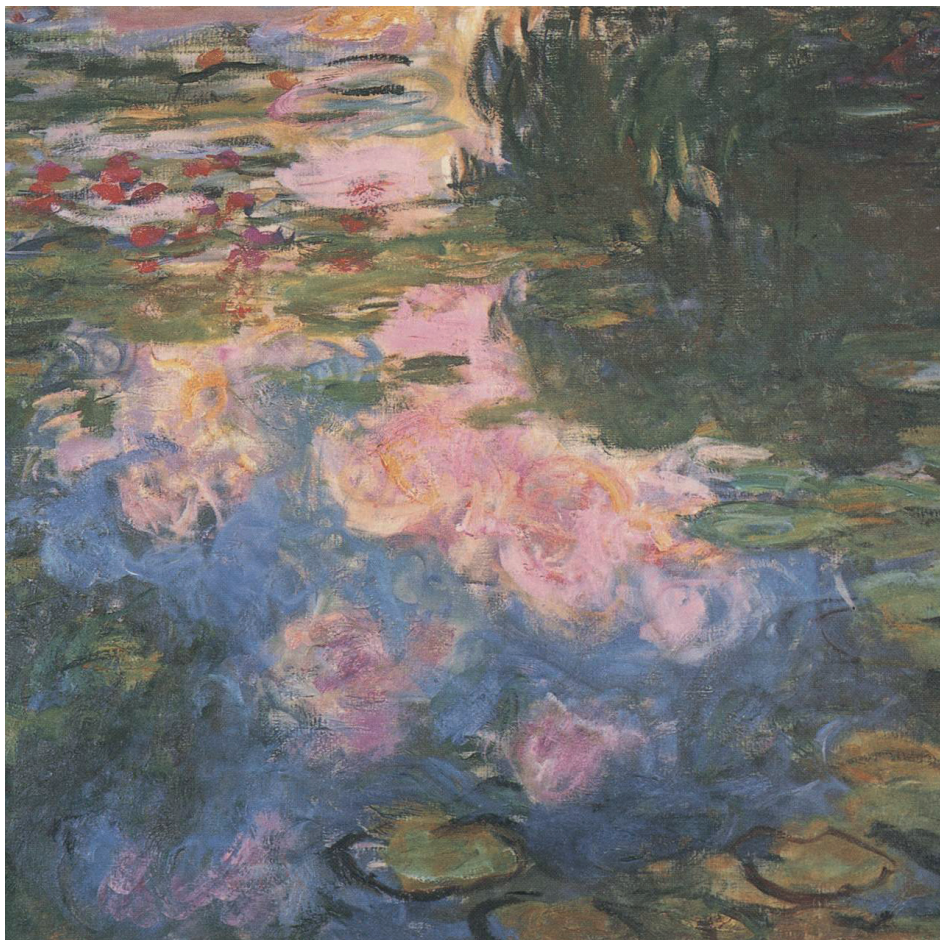


# GESPRÄCHSTRAINING FÜR SEELSORGER

MODUL 1: SCHWERPUNKT AUFTRAGSKLÄRUNG UND  
EINSTIEGSMÖGLICHKEITEN INS GESPRÄCH

**SA, 21. SEPTEMBER 2019**

MIT ROLF GERMANN & GABY PFEIL



# GESPRÄCHSTRAINING FÜR SEELSORGER

## KOMPETENZEN ERWEITERN

Unter der Leitung von Supervisoren haben Seelsorger die Möglichkeit, mit Gesprächstraining neue Interventionen, Fragestellungen und systemische Anwendungen zu lernen und zu üben. Das Ziel dieses Tages ist es, die Kompetenz des Seelsorgers zu erweitern und zu vertiefen. Beim Modul 1 legen wir den Schwerpunkt auf die Auftragsklärung und die Einstiegsmöglichkeiten ins Gespräch.

**Die Module können unabhängig voneinander besucht werden.**

Die Teilnehmerzahl ist auf 40 Seelsorger beschränkt.

---

**DATUM:** Samstag, 21. September 2019

**ZEITEN:** 09.00–17.00 Uhr

**ORT:** Stiftung Schleife

**LEITUNG:** Rolf Germann & Gaby Pfeil


**PREIS:** CHF 100.– / EUR 86.–


**RABATTE:** Ehepaare erhalten auf die Veranstaltungsgebühr 20% Rabatt. Bei finanziellen Problemen wenden Sie sich bitte mit schriftlicher Begründung an das Büro der Stiftung Schleife.

**AN-/ABMELDUNG:** Wir empfehlen Ihnen, sich frühzeitig anzumelden. Eine verbindliche Anmeldung ist bis spätestens 2 Tage vor Seminarbeginn möglich. Bei Abmeldung verrechnen wir eine Bearbeitungsgebühr von CHF 30.–.

---





### **ANMELDUNG:**

 **ONLINE:** [www.schleife.ch/agenda](http://www.schleife.ch/agenda)

 **TELEFON:** +41 (0)52 233 60 80 (falls eine Online-Anmeldung für Sie nicht möglich ist)

**STIFTUNG SCHLEIFE** | Pflanzschulstrasse 17 | CH-8400 Winterthur

Tel +41 (0)52 233 60 80 | [office@schleife.ch](mailto:office@schleife.ch) | [www.schleife.ch](http://www.schleife.ch)

Folge uns auf  Facebook |  Instagram |  YouTube |  [schleife.ch/newsletter](http://schleife.ch/newsletter)