

SO FINDEN SIE UNS

AUTO

von Zürich: Ausfahrt Winterthur Töss
von Schaffhausen: Ausfahrt Winterthur Ohringen
von St. Gallen: Ausfahrt Oberwinterthur
von Turbenthal: durch Winterthur Seen

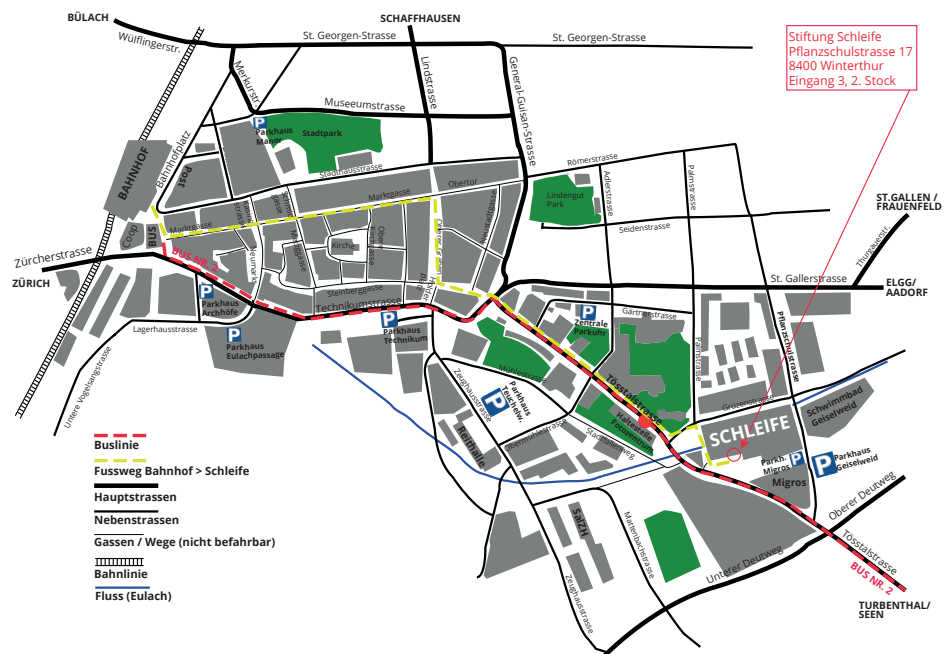
ÖFFENTLICHE VERKEHRSMITTEL

Ab Winterthur Hauptbahnhof Bus Nr. 2 Richtung Seen bis Haltestelle «Fotozentrum».

PARKPLÄTZE

Im Umfeld des Schleife-Areals finden Sie verschiedene Parkmöglichkeiten. Bitte beachten Sie, dass die meisten Parkplätze gebührenpflichtig sind. Eigene Parkplätze stehen nicht zur Verfügung.

Wir empfehlen die Anreise mit öffentlichen Verkehrsmitteln.



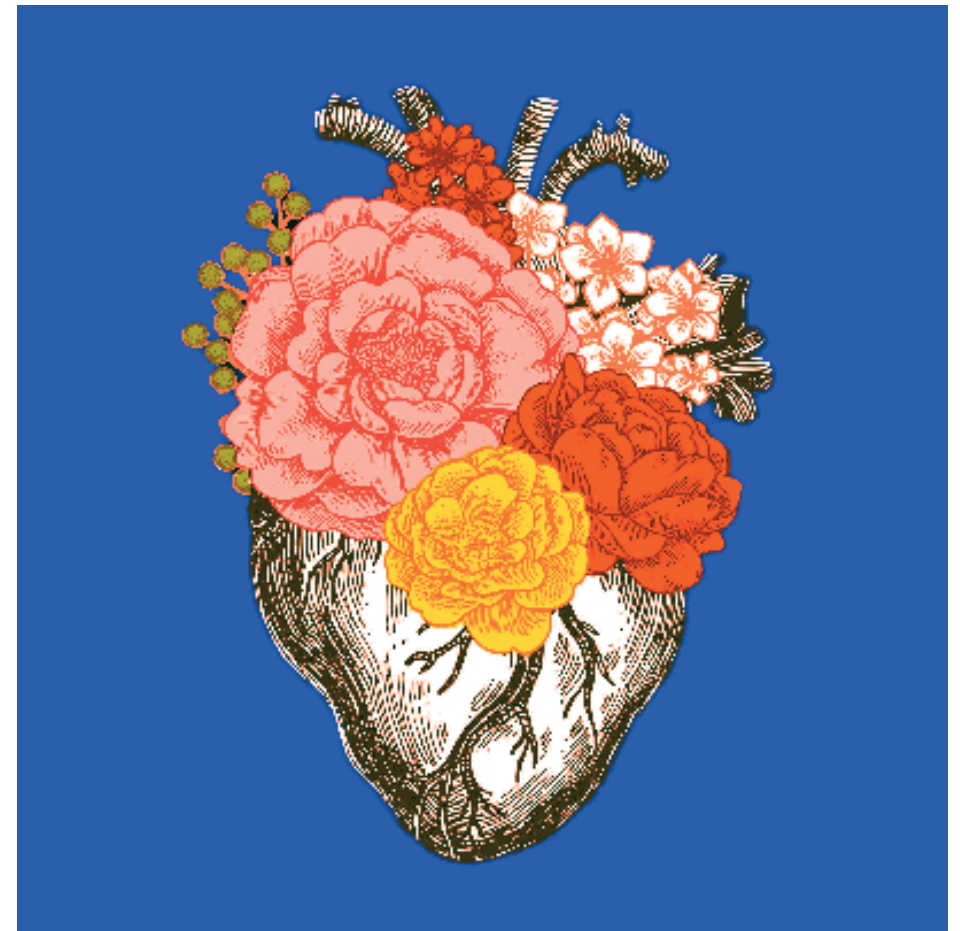
HEART OF WORSHIP

DIE WERKSTATT ::: SECHS SAMSTAGE

ANBETUNG, LOBPREIS, GEBET UND FÜRBITTE

JANUAR BIS JULI 2024

MIT MARCUS WATTA UND TEAM



STIFTUNG SCHLEIFE | Pflanzschulstrasse 17 | CH-8400 Winterthur

Tel +41 (0)52 233 60 80 | office@schleife.ch | www.schleife.ch

Folge uns auf Facebook | Instagram | YouTube | schleife.ch/newsletter

SCHLEIFE  STIFTUNG

HEART OF WORSHIP :::DIE WERKSTATT :::

Nach vielen Jahren der Erfahrung mit unseren Levitentcamps und «Heart of Worship»-Schulen bieten wir 2024 wieder eine Werkstatt für Anbetung, Lobpreis, Gebet und Fürbitte an. Die Werkstatt bereitet im monatlichen Rhythmus Tage der persönlichen und fachlichen Zurüstung und steht allen Interessierten offen, die sich auf ihre eigene Reise zum «Heart of Worship» begeben wollen. Ziel ist es, unser Handeln und Schaffen auf Gott auszurichten und das, was dabei stört, abzulegen.

THEMEN / SCHWERPUNKTE

- Gebet
- Geistliches Leben
- Gemeinsamer Lobpreis und Anbetung
- Identitätsfindung – persönlich und künstlerisch, innerlich und äusserlich
- Kennenlernen verschiedener künstlerischer Ausdrucksformen in der Anbetung und im Lobpreis
- Heilung und Heiligung
- Umgang mit Geistesgaben, z.B. Prophetisches
- Neue Erfahrungen auf verschiedenen Gebieten sammeln
- Biblische Lehre zu Lobpreis und Anbetung
- Einbettung in der Gemeinde – und in der Welt

DATEN / ZEITEN

Sechs Samstage von Januar bis Juli 2024

- 27. Januar, SA 9.00 – 12.30 Uhr, 14.00 – 16.00 Uhr, 16.30 – max. 18.30 Uhr
- 24. Februar, SA 9.00 – 12.30 Uhr, 14.00 – 16.00 Uhr, 16.30 – max. 18.30 Uhr
- 13. April, SA 9.00 – 12.30 Uhr, 14.00 – 16.00 Uhr, 16.30 – max. 18.30 Uhr
- 25. Mai, SA 9.00 – 12.30 Uhr, 14.00 – 16.00 Uhr, 16.30 – max. 18.30 Uhr
- 15. Juni, SA 9.00 – 12.30 Uhr, 14.00 – 16.00 Uhr, 16.30 – max. 18.30 Uhr
- 6. Juli, SA 9.00 – 12.30 Uhr, 14.00 – 16.00 Uhr, 16.30 – max. 18.30 Uhr

VORAUSSETZUNGEN

Die Werkstatt richtet sich an alle Menschen, die als Anbeter persönlich weiter kommen wollen. Biblisch gesprochen also Menschen, die Levitentum leben möchten. Es gibt keine fachlichen Voraussetzungen. Interessierte, Laien, Amateure und Professionelle aus sämtlichen Kunstsparten sind gleichermaßen eingeladen.

LEITUNG & REFERENTEN

Das Team der Werkstatt besteht aus Künstlern und Anbetern, die in ihren Fachgebieten seit vielen Jahren international tätig sind: **Lilo Keller, Marc Ebermann, Tabea Kämpf, Christelle Pechin, Elke Reichert, Jonas Schuhmacher und Marcus Watta (Gesamtleitung).**



Lilo Keller



Marc Ebermann



Tabea Kämpf



Christelle Pechin



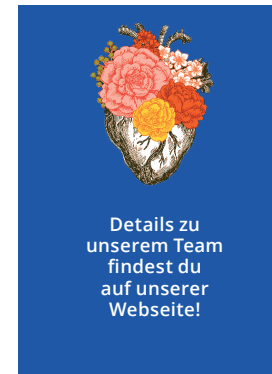
Elke Reichert



Jonas Schuhmacher



Marcus Watta



Details zu
unserem Team
findest du
auf unserer
Webseite!

PREIS: CHF 780.-

RABATTE: Ehepaare sowie Schüler/Auszubildende/Studenten und Gruppen ab 5 Personen erhalten auf die Seminargebühr 20% Rabatt. Bei finanziellen Problemen wenden Sie sich bitte mit schriftlicher Begründung an das Büro der Stiftung Schleife.

ANMELDUNG

Wir empfehlen Ihnen, sich frühzeitig anzumelden, da die Platzzahl beschränkt ist.

👉 **ONLINE:** www.schleife.ch/agenda

☎ **TELEFON:** +41 (0)52 233 60 80 (falls eine Online-Anmeldung für Sie nicht möglich ist)

ABMELDUNG

Ab zwei Wochen vor Werkstattbeginn verrechnen wir eine Gebühr von CHF 150.-.

Nach Werkstattbeginn müssen wir Ihnen die bereits stattgefundenen Kurstage und die Abmeldegebühr von CHF 150.- in Rechnung stellen.

Infos & Anmeldung

